

DR. JÖRN ALPHEI, CHRISTIAN LAMBERTZ, DR. WOLFGANG RADENBACH, MADLEN NEUBERT

Der Weg zur ESA

Von der Idee zum Meilensteinplan
Integration in die IT-Landschaft vor Ort
Einführungsprozess

Von der Idee zum Meilensteinplan

Integration in die IT-Landschaft vor Ort
Einführungsprozess

„Digitalisierung ist ein Teamsport“

- Technologie ist geringere Herausforderung als Organisation selbst
 - Wie erleben Studierende und Mitarbeiter*innen Studierendenverwaltung heute?
 - Wie sollen beide Gruppen die Verwaltungsprozesse in Zukunft erleben?
 - *Was bedeutet das für die Prozesse und die Organisation?*
- commitment der Leitung ist ebenso wichtig, wie Einbezug aller Mitarbeiter*innen
- ehrgeizige Ziele setzen aber auf dem Weg lernfähig bleiben und ... **anfangen**
- Projektinfo unter: www.uni-goettingen.de/de/514356.html

Die Ausgangssituation

Bewerbung-Zulassung-
Immatrikulation



Studierendenverwaltung



Prüfungsverwaltung



Eingang

Bearbeitung

Ablage

Archivierung



Die Zielvorstellung



- **Papierlose Prozesse**
- **Elektronische Bearbeitungsvorgänge**
- **Elektronische Aktenführung**
- **Digitale Archivierung**

Universität Göttingen

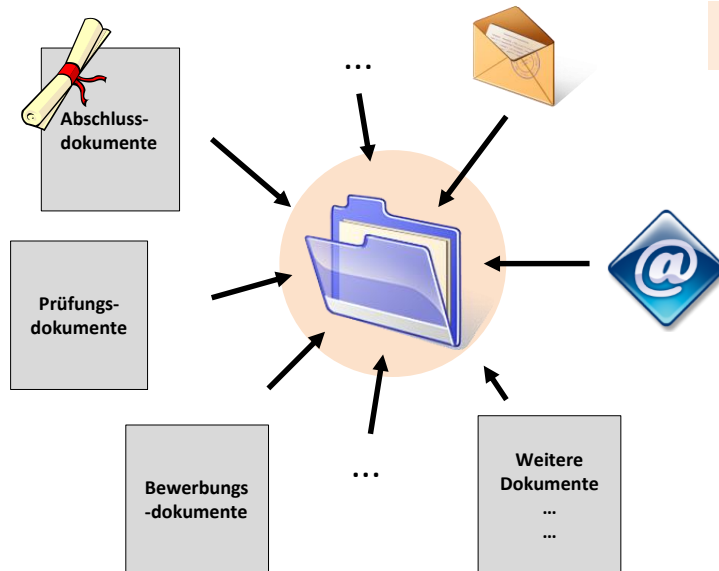
A wide-angle photograph of a university campus. In the foreground, there are out-of-focus green leaves and thin branches. The middle ground shows a paved walkway with many people walking and a large number of bicycles parked along the sides. In the background, there are modern university buildings, including a prominent circular glass structure, and lush green trees under a clear blue sky.

Rahmenbedingungen

- Forschungsstarke, international anerkannte Volluniversität mit Stiftungsstatus seit 2003
(Digitalisierung Studium und Lehre ist ein strategisches Entwicklungsziel)
 - 13 Fakultäten *(dezentrale Prüfungsämter, dezentrale Masterbewerbung)*
(Geistes-, Gesellschafts-, Natur- und Lebenswissenschaften sowie Medizin)
 - Mehr als 31.000 Studierende *(mit 30% Aufwuchs seit 2010)*
 - über 90 grundständige Studienangebote und über 100 weiterführende Angebote
 - ca. 20.000 Bewerbungen jährlich im grundständigen Bereich
 - ca. 8.000 Einschreibungen jährlich
- ***konsequente Digitalisierung von Prozessen lässt Effekte erwarten***



Mehrwert Digitale Akte



▶ Alles an einer Stelle

▶ Schnelles Auffinden

▶ Keine Verteilerkopien

▶ Transparenz

▶ Keine physische Archivierung mehr

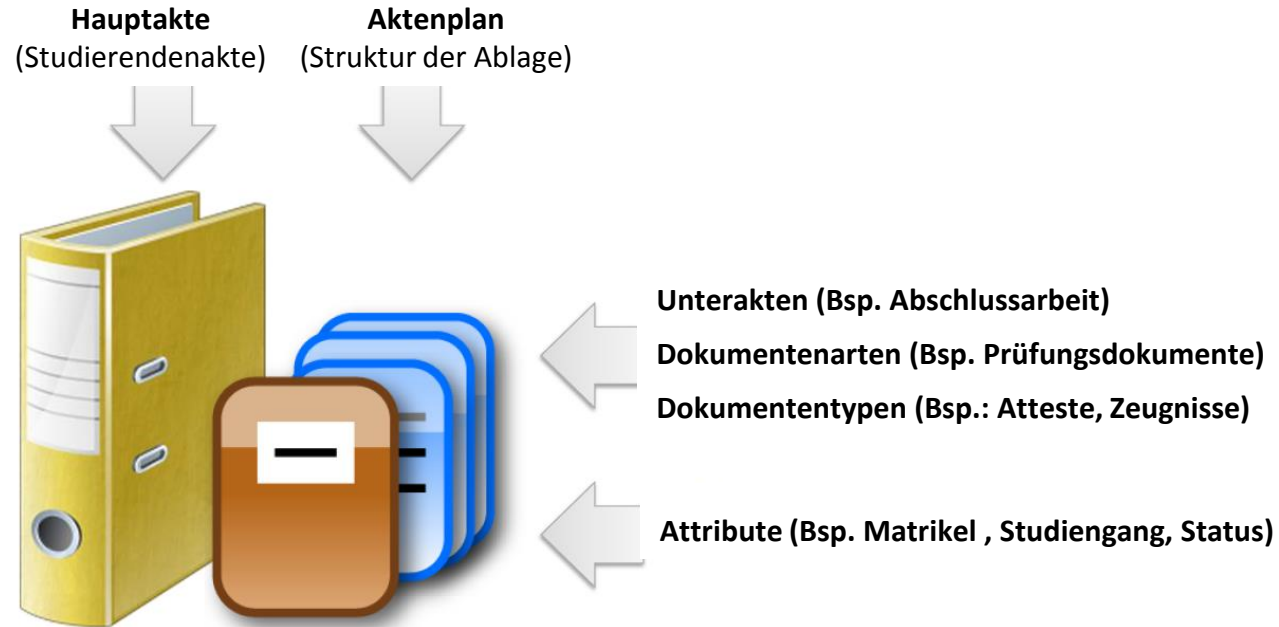
▶ kein Platzproblem

▶ Ort- und zeitunabhängiger Zugriff

Ziele E-Studierendenakte *(Mehr als Dokumentenablage)*

- Elektronische Archivierung und Verwaltung von Bewerbungs-, Studierenden- und Prüfungsdokumenten
- Unterstützung „Lebenszyklus“ eines Dokuments
(Erstellung => Ablage => Recherche => Bearbeitung => Archivierung => Löschung)
- Ausbau Digitalisierung bestehender Prozesse / dynamische Unterstützung papierloser Prozesse
 - Elektronischer Bewerbungs-, Zulassungs- und Immatrikulationsprozess für alle Studiengänge
 - Digitalisierung Prüfungsverwaltung auf Dokumentenebene
- Verbesserung Transparenz, Kommunikation und Zusammenarbeit
- Mehrwert für Studierende und Mitarbeiter*innen
- Verbesserung Services für Bewerber*innen und Studierende

Aufbau Elektronische Studierendendakte



Grundsätze ESA

- Einbezug des gesamten Studierendenzklus
- Konsequente Digitalisierung und Archivierung
- Kritische Prüfung Prozessabläufe
- Verzicht auf entbehrliche Dokumente
- Praktikables Rechtemanagement



Digitalisierung im Tagesgeschäft der Verwaltung

- Ortsunabhängiger Zugriff
- Erleichterung einrichtungsübergreifender Arbeitsvorgänge
- einfaches und schnelles Suchen und Auffinden
- Keine Dopplung von Vorgängen bei unterschiedlichen Einrichtungen
- Verringerung von Wiedervorlagen
- Einmalige Vorlage von Dokumenten
- Entlastung Papieraufkommen und Lagerkapazität Archiv
- revisionssichere Archivierung studierendenrelevanter Dokumente
- Wegfall physischer Postwege
- Erweiterte Services (*Uploads, Info- und Erinnerungsmails*)
- ...

Der Weg zum Projektantrag

- Erkundungsphase und erster Entwurf Projektantrag
 - Entwurf Governancestruktur, organisatorische Einbettung, einzubeziehende Bereiche
 - Überlegung zum go-live Termin Sommersemester
 - Erstellung Projektantrag sowie Kommunikation und Abstimmung mit
 - beteiligte Einrichtungen der Zentralverwaltung
 - Fakultäten und beteiligte dezentrale Einrichtungen
 - Präsidium
- **COMING SOON:**
- Erstellung Lastenheft und Ausschreibung
 - Auswahl Software Anbieter (*d.3ecm der Firma d.velop AG*)

Struktur und Governance

Projektorganisation			
Projektleitung:	Bereichsleitung der Abt. Studium und Lehre	Auftraggeber:	Präsidium
Projekt-mitarbeiter/innen:	ESA Koordination (1) ESA Systemadministration (1) Mitarbeiter*innen Campus-Management-Systeme (IT) Mitarbeiter*innen Projektmanagement (OE) Mitarbeiter*innen Rechtsabteilung Mitarbeiter*innen Studierendenbüro (SL) Mitarbeiter*innen Prüfungsämter (Fakultäten) Mitarbeiter*innen Internat. Student Office (GI) Mitarbeiter*innen der Studiendekanate	Lenkungs-ausschuss:	VP Lehre CIO (1) Leitung IT Leitung OE Leitung Studium und Lehre Leitung Studium Leitung Studierendenbüro Sprecher*in Prüfungsämter Vertreter Studiendekan*innen Vertreter Studiendekanate inkl.UMG
Sonstige Beteiligte:	Gesellschaft für Wissenschaftliche Datenverarbeitung Göttingen (GWDG) Lehr-IT der Universitätsmedizin (UMG) weitere bei Bedarf		
	Projektmittel Pilot ca. 700.000 €		

Erstellung Lastenheft

Unser Lastenheft ist fertig.

Es ist GANZ anders als unseres,
aber auch interessant.

Was heißt das? Wie definiert?

Wie bewerten? Wie vergleichen?

**Erster Irrtum
zum Projektstart**

Lastenheft und Bewertungsmatrix

Lastenheft: 5 Anwendungsfälle

Bewerbung/Immatrikulation

Zeugnisse

Schriftverkehr

Prüfungsdokumente

Notenlisten

Bewertungsmatrix: 14 Kriteriengruppen

Support

Datensicherheit

Anwendungsfälle

Workflows

Schnittstellen

<https://www.uni-goettingen.de/esa>

Ausschreibung

Alle Bieter werden alle
„Muss“-Kriterien erfüllen.

Alle Bieter werden (fast)
alle Kriterien erfüllen.



Allein der Preis
entscheidet.

Ausschreibung

Alle Bieter werden alle „Muss“-Kriterien erfüllen.

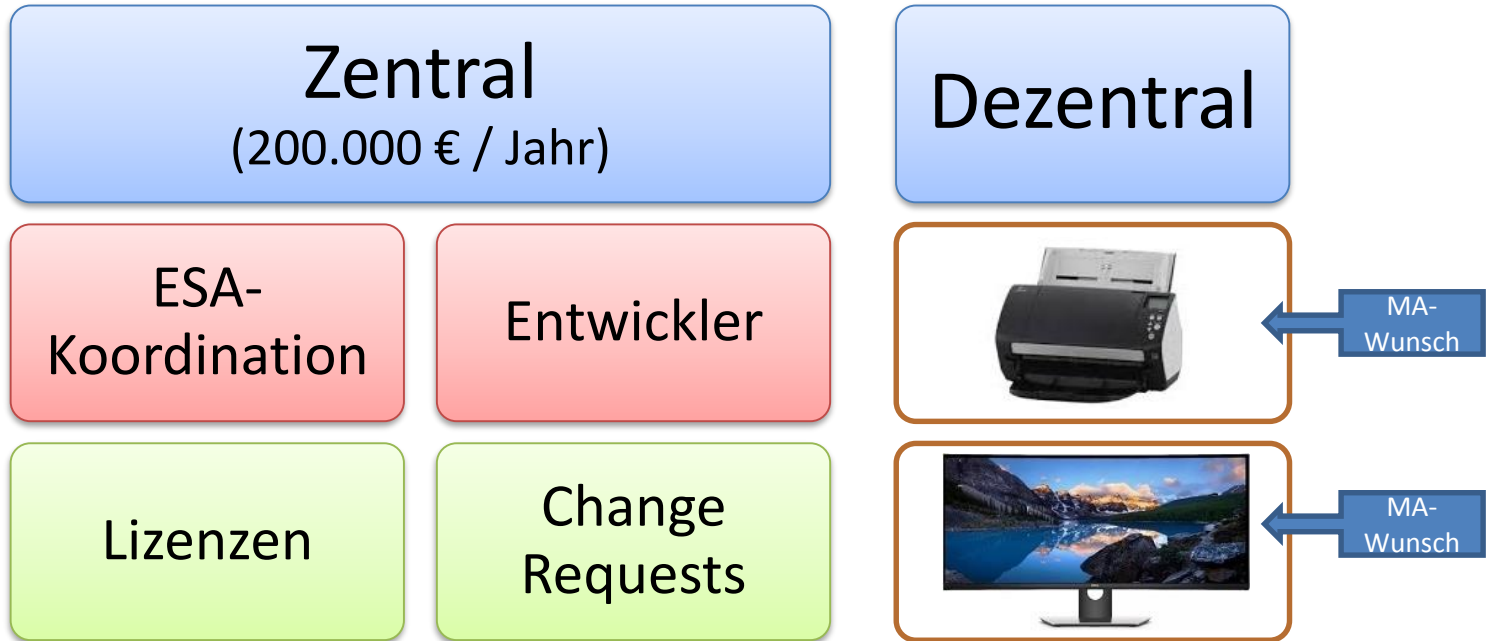
Alle Bieter werden (fast) alle Kriterien erfüllen.



Preis

Präsentation vor Ort
(Anwendungsfälle!)

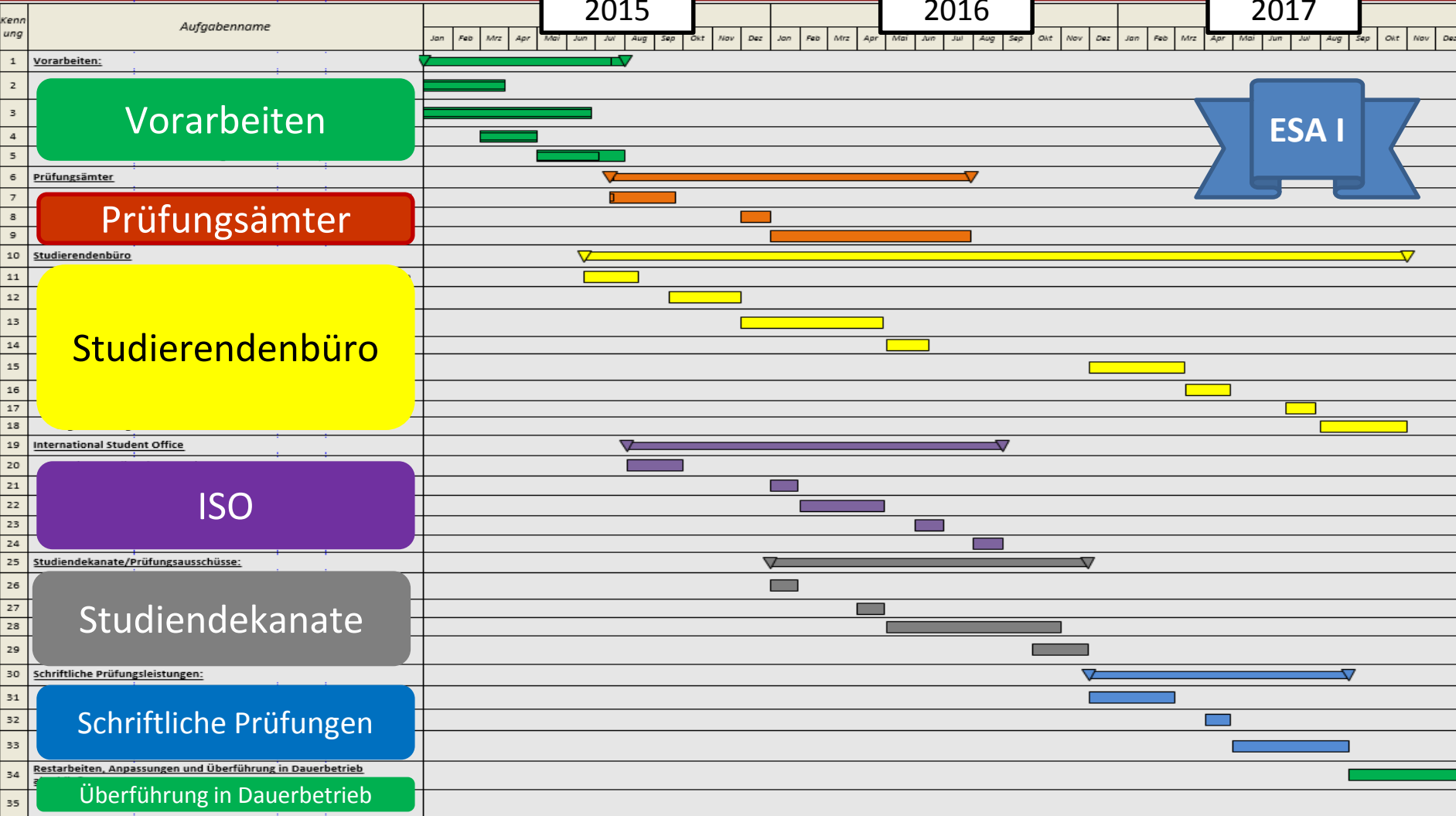
Kapazitäten



2015

2016

2017



Vorarbeiten

Prüfungsämter

Studierendenbüro

ISO

Studiendekanate

Schriftliche Prüfungen

Überführung in Dauerbetrieb

ESA I

ESA Meilensteinplan 2018 - 2020

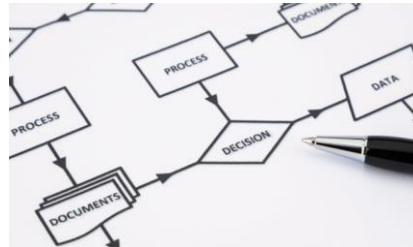
Aufgabenname	Anfang	Abschluss	2018												2019												2020											
			Jan	Feb	Mär	Apr	Mai	Jun	Juli	Aug	Sep	Okt	Nov	Dez	Jan	Feb	Mär	Apr	Mai	Jun	Juli	Aug	Sep	Okt	Nov	Dez	Jan	Feb	Mär	Apr	Mai	Jun	Juli	Aug	Sep	Okt	Nov	Dez
2. Campus-Eröffnung	01.01.2018	30.04.2019	[Gantt bar spanning from Jan 2018 to Apr 2019]																																			
Analyse Anforderungen & Umsetzung des CapEx-Prozess	01.01.2018	30.03.2018	[Gantt bar from Jan 2018 to Mar 2018]																																			
Prüfung/Aufbau/Umstieg Analyseprozess (KPIs) zur Evaluierung	01.04.2018	30.06.2018	[Gantt bar from Apr 2018 to Jun 2018]																																			
Analyse/Umstieg auf weitere Prozessanforderungen	01.06.2019	31.10.2018	[Gantt bar from Jun 2018 to Oct 2018]																																			
Prüfung/Umstieg	01.05.2018	30.07.2018	[Gantt bar from May 2018 to Jul 2018]																																			
Prüfung/Aufbau/Umstieg Analyseprozess (KPIs) zur Evaluierung	01.10.2018	30.04.2019	[Gantt bar from Oct 2018 to Apr 2019]																																			
Prüfung/Aufbau/Umstieg Analyseprozess (KPIs) zur Evaluierung und dazu Konzepte	01.07.2018	28.04.2019	[Gantt bar from Jul 2018 to Apr 2019]																																			
Elektronischer Studienplatzvergleichsprozess Masterfächer (Leistungswertung aus ESA)	01.01.2018	31.01.2020	[Gantt bar from Jan 2018 to Jan 2020]																																			
Evaluation der aktuellen Prozesse im Zusammenhang mit der neuen Struktur	01.01.2018	30.09.2019	[Gantt bar from Jan 2018 to Sep 2019]																																			
Organisationskonzepte im Zusammenhang mit dem Prozess	01.06.2018	31.12.2018	[Gantt bar from Jun 2018 to Dec 2018]																																			
Evaluation der aktuellen und weiteren Bewerbungsportale (aktuelle Prozesse)	01.05.2018	31.01.2020	[Gantt bar from May 2018 to Jan 2020]																																			
Fachklausuren (inkl. Masterbewertung und Promotionen)	01.01.2018	31.12.2019	[Gantt bar from Jan 2018 to Dec 2019]																																			
Digitale Unterstützung Prozessentwicklung in Studium und Lehre (inkl. 2 exemplarischen Fallstudien und beteiligten zentralen Bereichen)	01.02.2018	31.12.2020	[Gantt bar from Feb 2018 to Dec 2020]																																			
Aufnahme CapEx-Prozess der IT-Prozesse mit Berücksichtigung der verschiedenen Bereiche	01.02.2018	29.06.2018	[Gantt bar from Feb 2018 to Jun 2018]																																			
Ergänzung des IT-Prozesses für Digitalisierung aller Bereiche (neue oder bestehende Masterfächer)	02.07.2018	31.12.2018	[Gantt bar from Jul 2018 to Dec 2018]																																			
Umstellung des ILM-IT-Prozesses auf Business-Integration/Prozessierung	01.01.2019	31.12.2020	[Gantt bar from Jan 2019 to Dec 2020]																																			
Identifizierung, Analyse und Umsetzung offener Prozesse im Zusammenhang mit dem Prozess	01.01.2018	30.05.2019	[Gantt bar from Jan 2018 to May 2019]																																			
Identifizierung, Analyse und Umsetzung offener Prozesse der Studierenden (z.B. CapEx-Prozess, Fachmehrfachprüfung)	01.06.2018	31.12.2019	[Gantt bar from Jun 2018 to Dec 2019]																																			
Identifizierung, Analyse und Umsetzung offener Prozesse der Dozenten (Studienberatung (z.B. Info Studienberatung))	01.06.2018	31.12.2019	[Gantt bar from Jun 2018 to Dec 2019]																																			
Prozessoptimierung (IMI, ILM) (bestehendes/fortlaufendes Projekt/Prozessneuentwicklung)	02.02.2018	31.12.2018	[Gantt bar from Feb 2018 to Dec 2018]																																			
Aufnahme Anforderungen für Daten- und Dokumentenmanagement mit ESA als ein Ziel des CapEx-Prozesses der Prozessneuentwicklung	02.02.2018	03.05.2018	[Gantt bar from Feb 2018 to May 2018]																																			
Umstellung Daten- und Dokumentenmanagement	01.03.2019	31.08.2018	[Gantt bar from Mar 2018 to Aug 2018]																																			
Ausstellen auf neue Fachverfahren (z.B. Studierberatung)	01.09.2018	31.12.2018	[Gantt bar from Sep 2018 to Dec 2018]																																			
Dokumentenabruf für Lesende	01.01.2018	29.03.2019	[Gantt bar from Jan 2018 to Mar 2019]																																			
Verifizierung & Abgleich der Daten	01.01.2018	30.07.2018	[Gantt bar from Jan 2018 to Jul 2018]																																			
Ausstellen auf neue Dokumente im Prozess	01.10.2018	29.03.2019	[Gantt bar from Oct 2018 to Mar 2019]																																			
Bildungs- und Mobilitätsprogramme (Ongoing)	01.02.2019	31.12.2020	[Gantt bar from Feb 2019 to Dec 2020]																																			
Definition der Bewerbungsprozesse: Analyse und Optimierung in 3-5 Phasen	01.03.2019	15.10.2019	[Gantt bar from Mar 2019 to Oct 2019]																																			
Definition der Bewerbungsprozesse: Ausstellen auf weitere Fachverfahren	01.11.2019	30.11.2019	[Gantt bar from Nov 2019 to Nov 2019]																																			
Strukturieren Prozess nach neuen Kriterien: Analyse und Umsetzung der 2-3 Phasen	01.05.2019	31.12.2019	[Gantt bar from May 2019 to Dec 2019]																																			
Strukturieren Prozess nach neuen Kriterien: Ausstellen auf weitere Fachverfahren	01.01.2020	31.12.2020	[Gantt bar from Jan 2020 to Dec 2020]																																			
Prozesse der Göttinger International (inkl. Master/CI) Prozessanalyse und Verbesserung zur Umsetzung mit ESA	03.06.2019	31.12.2019	[Gantt bar from Jun 2019 to Dec 2019]																																			
Prozesse der Göttinger International (inkl. Master/CI) Überprüfung und Evaluation	01.01.2020	31.12.2020	[Gantt bar from Jan 2020 to Dec 2020]																																			

34. Studienverbände und zentrale Studierendoberatung	01.01.2018	31.12.2019	[Gantt bar from Jan 2018 to Dec 2019]																																			
Identifizierung, Analyse und Umsetzung offener Prozesse der Studierendoberatung	01.06.2018	28.04.2019	[Gantt bar from Jun 2018 to Apr 2019]																																			
Identifizierung, Analyse und Umsetzung offener Prozesse der Studierendoberatung (z.B. Fachverfahren-Evaluierung, Prozess-Review, neue Fachverfahren-Evaluierung)	01.02.2018	31.12.2018	[Gantt bar from Feb 2018 to Dec 2018]																																			
Identifizierung, Analyse und Umsetzung offener Prozesse der Studierendoberatung	01.06.2019	31.12.2019	[Gantt bar from Jun 2019 to Dec 2019]																																			
UMG - Human- und Zahnmedizin	01.01.2018	31.12.2020	[Gantt bar from Jan 2018 to Dec 2020]																																			
Prüfung/Aufbau/Umstieg Analyseprozess (KPIs) zur Evaluierung	01.01.2018	30.12.2018	[Gantt bar from Jan 2018 to Dec 2018]																																			
Prüfung/Aufbau/Umstieg Analyseprozess (KPIs) zur Evaluierung	01.06.2018	30.05.2019	[Gantt bar from Jun 2018 to May 2019]																																			
Prüfung/Aufbau/Umstieg Analyseprozess (KPIs) zur Evaluierung	02.06.2018	30.10.2019	[Gantt bar from Jun 2018 to Oct 2019]																																			
Studienverbände/Prozesse: Analyse und Umsetzung offener Prozesse	01.01.2018	31.12.2020	[Gantt bar from Jan 2018 to Dec 2020]																																			
Praktische Jahre (PJ) Humanmedizin	03.01.2019	29.05.2020	[Gantt bar from Jan 2019 to May 2020]																																			
Prüfung/Aufbau/Umstieg Analyseprozess (KPIs) zur Evaluierung	01.01.2019	30.06.2019	[Gantt bar from Jan 2019 to Jun 2019]																																			
Systemkreditierung	02.04.2018	30.09.2019	[Gantt bar from Apr 2018 to Sep 2019]																																			
Systemkreditierung: Analyse und Konzeptschreibung (z.B. ILM)	02.04.2018	13.07.2018	[Gantt bar from Apr 2018 to Jul 2018]																																			
Systemkreditierung: Technische Konzeptschreibung	14.07.2018	28.09.2018	[Gantt bar from Jul 2018 to Sep 2018]																																			
Systemkreditierung: IT in 3-5 Phasen (inkl. ILM, ILM)	01.10.2018	01.02.2019	[Gantt bar from Oct 2018 to Feb 2019]																																			
Systemkreditierung: Ausrollung der IT in 3-5 Phasen (inkl. ILM, ILM)	01.08.2019	30.09.2019	[Gantt bar from Aug 2019 to Sep 2019]																																			
Verpflichtung mit OIPA (Digitaler Personalausweis)	01.01.2018	28.06.2019	[Gantt bar from Jan 2018 to Jun 2019]																																			
Überprüfung der Implementierung von OIPA und der Auswirkungen	01.01.2018	28.02.2018	[Gantt bar from Jan 2018 to Feb 2018]																																			
Überprüfung der Implementierung von OIPA	01.03.2018	30.04.2018	[Gantt bar from Mar 2018 to Apr 2018]																																			
Prüfung der OIPA-Implementierung	03.06.2018	30.12.2018	[Gantt bar from Jun 2018 to Dec 2018]																																			
Analyse und Überführung Prozesse im Zusammenhang mit OIPA	01.01.2017	29.06.2018	[Gantt bar from Jan 2017 to Jun 2018]																																			
Schulung und Anleitungen	01.01.2018	31.12.2020	[Gantt bar from Jan 2018 to Dec 2020]																																			
Entwicklung Schulungskonzepte	01.03.2018	29.06.2018	[Gantt bar from Mar 2018 to Jun 2018]																																			
Konzeptschreibung Schulung neuer Fachverfahren	02.07.2018	30.12.2020	[Gantt bar from Jul 2018 to Dec 2020]																																			
Technische Entwicklung Prozess (inkl. Anleitungen für 3-5 Phasen)	01.01.2018	31.12.2020	[Gantt bar from Jan 2018 to Dec 2020]																																			
Entwicklung eFormulare mit Locom (Insgesamt ein Anzeiger)	01.01.2018	31.12.2019	[Gantt bar from Jan 2018 to Dec 2019]																																			
Anforderung Prüfung/Aufbau/Umstieg	03.01.2018	29.06.2018	[Gantt bar from Jan 2018 to Jun 2018]																																			
Antrag Zusammenstellung	03.01.2018	29.06.2018	[Gantt bar from Jan 2018 to Jun 2018]																																			
Änderung des Studienaufbaus	01.01.2018	31.05.2018	[Gantt bar from Jan 2018 to May 2018]																																			
Entwicklung Fachverfahren	02.07.2018	30.11.2018	[Gantt bar from Jul 2018 to Nov 2018]																																			
Go-Live-Entwicklung	03.11.2018	31.05.2019	[Gantt bar from Nov 2018 to May 2019]																																			
Prüfung/Aufbau/Umstieg	03.06.2019	29.06.2019	[Gantt bar from Jun 2019 to Jun 2019]																																			
Modulneuerstellung	02.06.2019	31.01.2020	[Gantt bar from Jun 2019 to Jan 2020]																																			
Wiederneuerstellung	02.08.2019	29.05.2020	[Gantt bar from Aug 2019 to May 2020]																																			
Lange Fachverfahren	03.02.2019	31.03.2020	[Gantt bar from Feb 2019 to Mar 2020]																																			
Interne Kommunikation der Fakultäten (inkl. ILM, ILM, ILM)	01.01.2019	31.12.2019	[Gantt bar from Jan 2019 to Dec 2019]																																			
Interne Kommunikation der Studierendoberatung (inkl. ILM, ILM, ILM)	01.01.2019	31.12.2019	[Gantt bar from Jan 2019 to Dec 2019]																																			
Formulare der Verwaltung (inkl. ILM, ILM, ILM) (inkl. ILM, ILM, ILM)	02.07.2018	31.12.2019	[Gantt bar from Jul 2018 to Dec 2019]																																			
Entwicklung 4.1 eFormulare für Prozesse (Studienverbände und Studiengänge/IMI)	01.01.2018	31.12.2020	[Gantt bar from Jan 2018 to Dec 2020]																																			
MITTELFRISTIG 4.1: Freigabe von 7-77 außerhalb ESAB Projekt (Zeitplan nicht angegeben, da „jetzt“ Mittelfristung)			[Gantt bar from Jan 2018 to Dec 2020]																																			
Deutsches Mandat/Projekt			[Gantt bar from Jan 2018 to Dec 2020]																																			
Identifizierung der Anforderungen und Umsetzung des Mandats			[Gantt bar from Jan 2018 to Dec 2020]																																			

2015

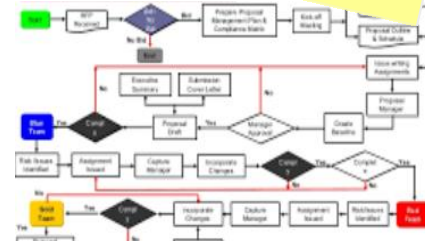


2017



2020

Durch
Einbeziehung
weiterer Akteure

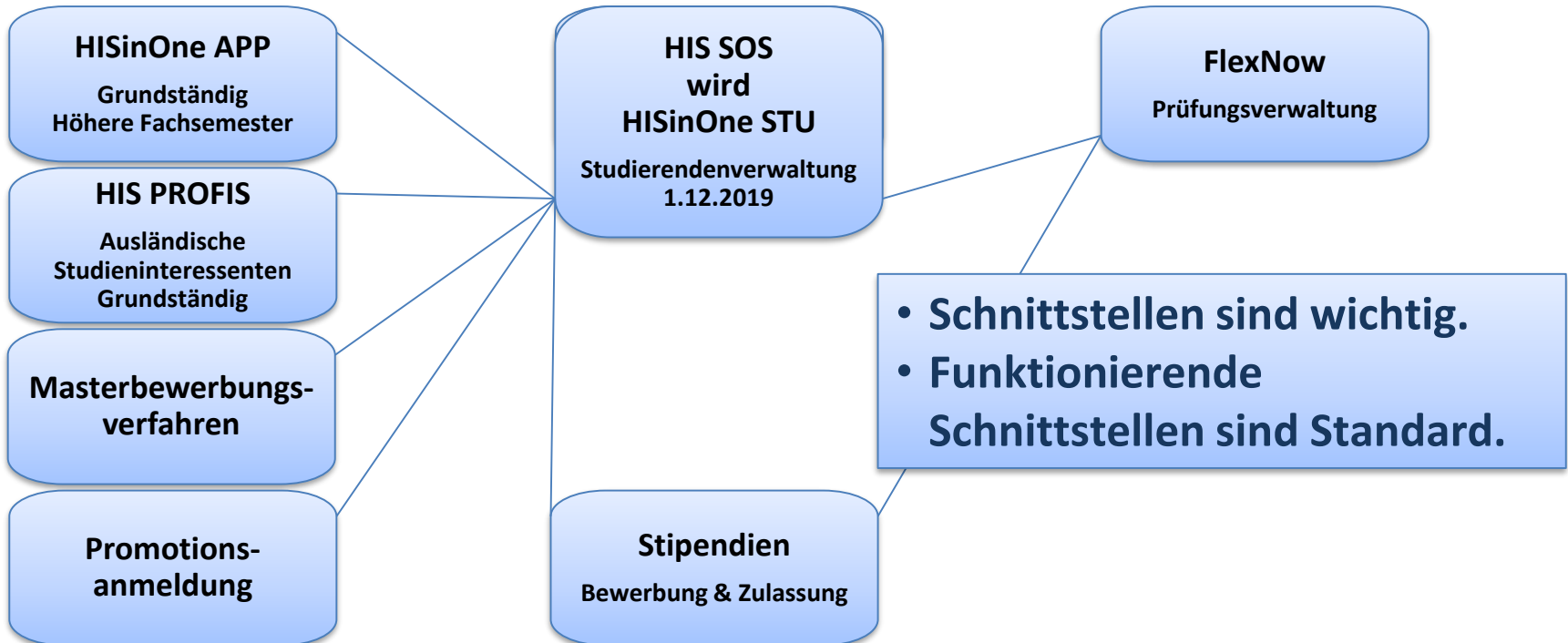


Von der Idee zum Meilensteinplan

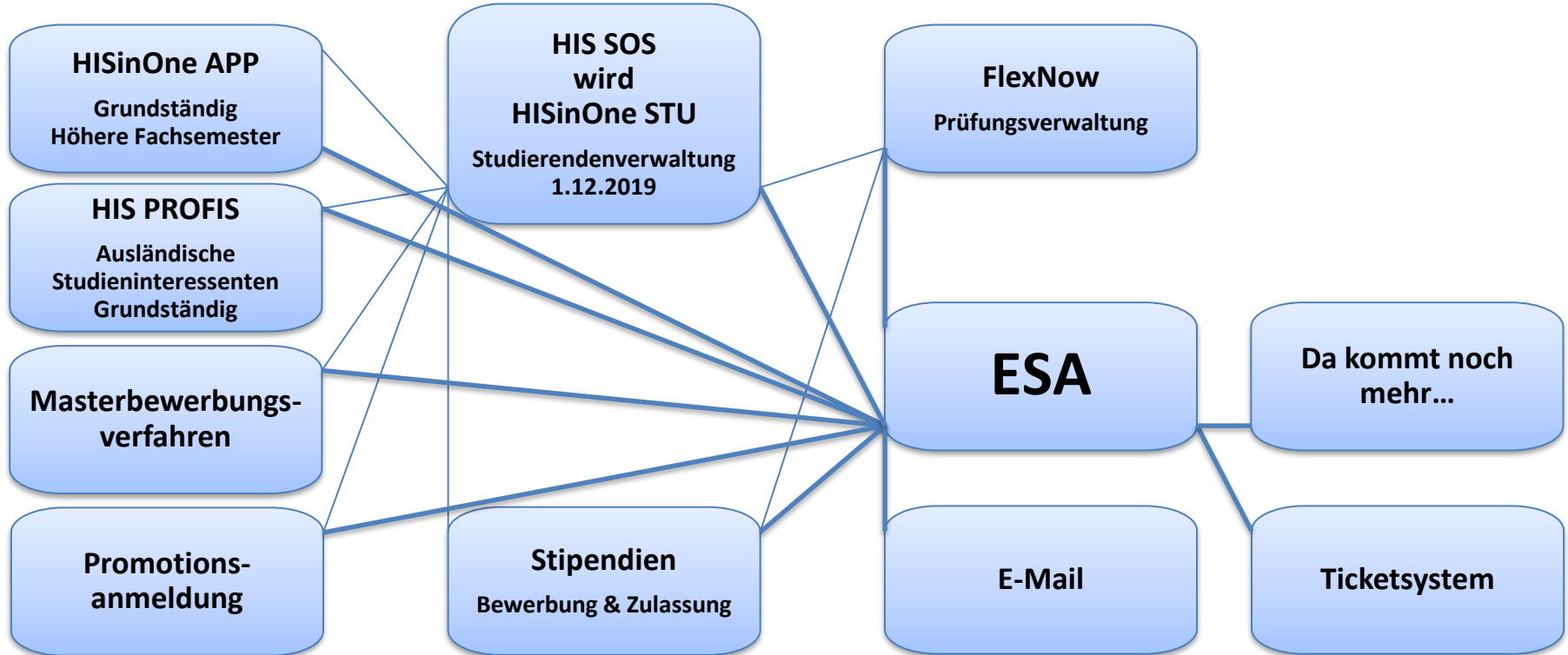
Integration in die IT-Landschaft vor Ort

Einführungsprozess

Integration in die IT-Landschaft vor Ort



Integration in die IT-Landschaft vor Ort



Integration in die IT-Landschaft vor Ort

Neue Schnittstellen und neue Fragen:

- *Wie kommen die Bewerberdaten automatisch in die ESA?*
- *Wie kommen die Studierendendaten automatisch in die ESA?*
 - *Wie funktioniert das mit dem Wechsel nach HISinOne STU*
- *Wie kommen Daten aus der Prüfungsverwaltung automatisch in die ESA?*
- *Wie können Daten aus dem Ticketsystem übernommen werden?*
- ...

Diese Aufgaben muss man erledigen. Achten Sie auf den übernächsten Vortrag, und fragen Sie die Experten an Tisch 6.

Integration in die IT-Landschaft vor Ort

Es gibt neue fachliche Fragen:

- *Wann soll eine Bewerberakte in der ESA entstehen?*
- *Wann soll eine Studierendenakte in der ESA entstehen?*
- *Welche E-Mail-Daten sollen in die ESA bzw. von der ESA kommen und wie?*
- *Welche Informationen aus dem Ticketsystem sind für die ESA interessant?*
- ...

Die saubere Klärung von Prozessen beeinflusst maßgeblich die effektive Nutzung der ESA. Achten Sie auf die nächsten Vorträge und fragen Sie die Experten an den Tischen 4, 5 und 9.

Integration in die IT-Landschaft vor Ort

Zentral

Dezentral

Studium &
Lehre

Göttingen
International

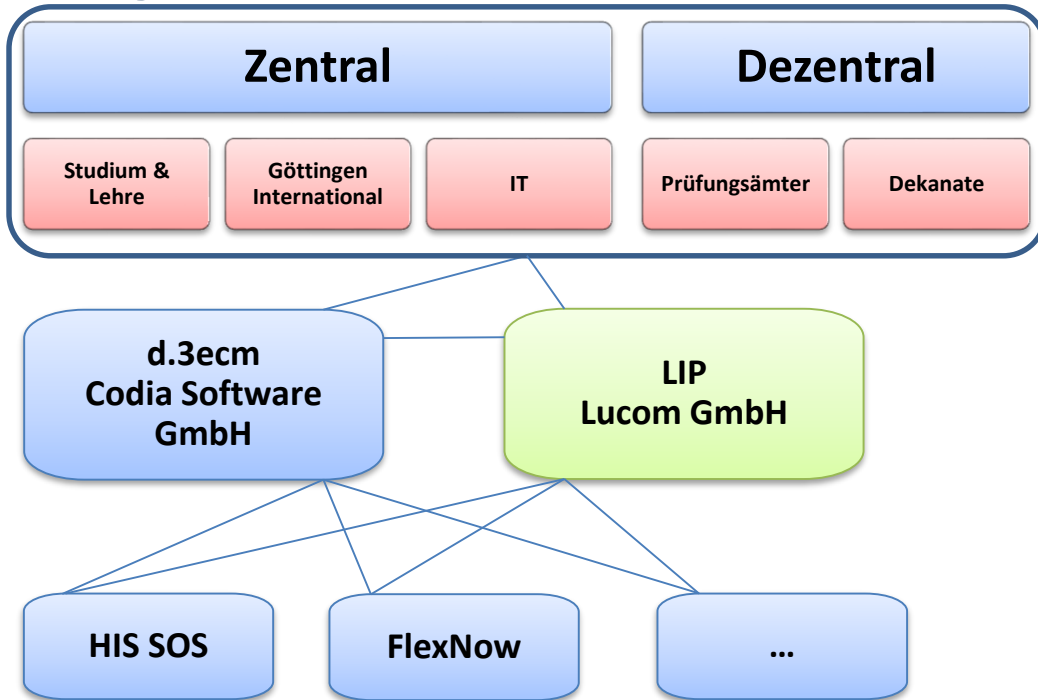
IT

Prüfungsämter

Dekanate

**Papierprozesse macht jeder für sich alleine.
Digitale Prozesse erfordern mehr Kommunikation.
Digitale Prozesse erfordern ein Mitdenken über den gesamten Ablauf eines Prozesses.**

Integration in die IT-Landschaft vor Ort



Webanwendung

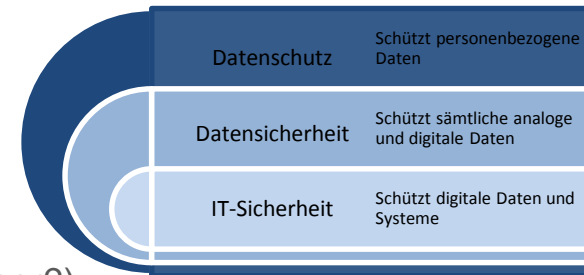
- Elektronische Formulare
- Modellierung von Workflows

Fragen Sie heute die Experten an den Tischen 9 und 10 und achten Sie morgen auf die Vorträge.

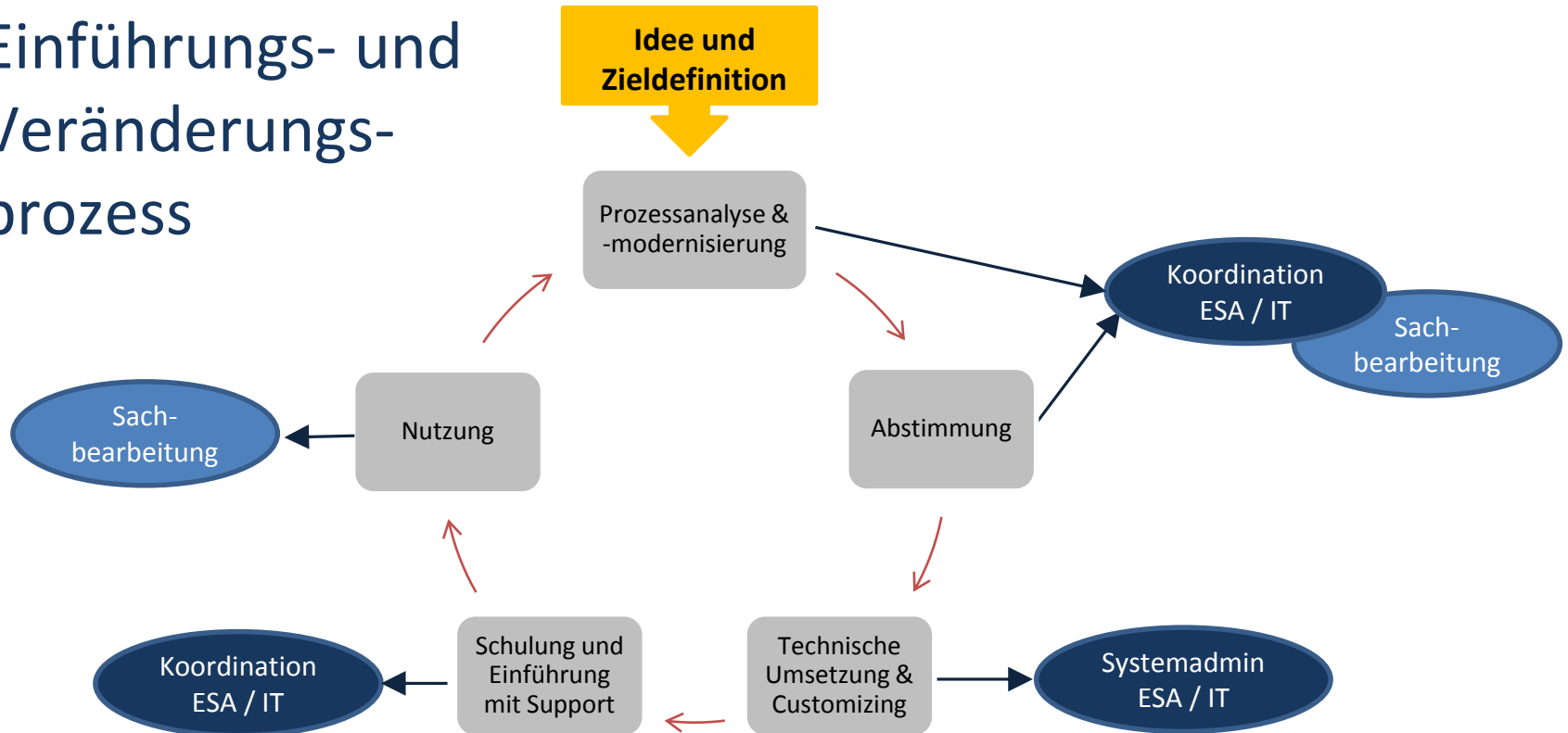
Von der Idee zum Meilensteinplan
Integration in die IT-Landschaft vor Ort
Einführungsprozess

Konzeptionelle und rechtliche (Vor)arbeiten

- Regelungsabrede Personalrat
- **Rollen- und Rechtekonzept**
- IT Betriebs- und Sicherheitskonzept / **DS-Vorabkontrolle**
- **Hardwarekonzept** (Server, Arbeitsplatz (2 Bildschirme, Scanner?))
- Anpassung der Archivierungsformen und -fristen
- **Prüfung** (tatsächlicher) **Schriftformerfordernisse**
- **Anpassung Ordnungen / Gesetze** auf universitärer Ebene und Landesebene



Einführungs- und Veränderungs- prozess



Einführung dezentrale Studierendenverwaltung

**Start mit zwei
Pilotprüfungsämtern
und KeyUser*innen**

**Herausforderungen
damals:**

- Prozessheterogenität **zwischen** Fakultäten
- Prozessheterogenität **innerhalb** einer Fakultät

**Herangehensweise
heute:**

- **mehr Piloten** für Gesamtblick auf Heterogenität zur breiteren Nutzbarkeit digitaler Prozesse
- **gleichzeitige** Einführung für alle Mitarbeiter*innen eines Bereiches

Thementisch 9

Einführung zentrale Studierendenverwaltung

**Start mit
ausgewählten
Prozessen und allen
Prozessbeteiligten**

**Herausforderungen
damals:**

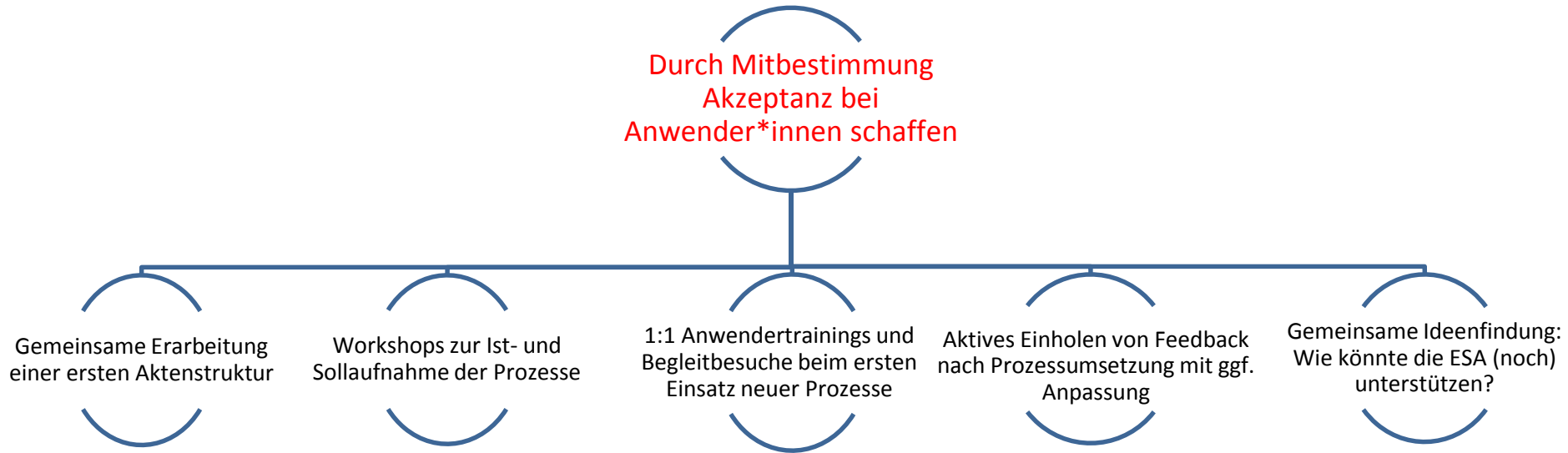
- Digitale Umsetzung der Komplexität übergreifender Prozesse zwischen zentraler und dezentraler Verwaltung

**Herangehensweise
heute:**

- Förderung des regelmäßigen Austausches zur Gestaltung übergreifender Prozesse zwischen dezentraler und zentraler Verwaltung (Netzwerk)

Thementisch 4

Einbeziehen der Anwender*innen



Lessons Learned

Keine abstrakten
Trainings

Einfache
Klickanleitungen
außerhalb der
Schulungen

Abschaffung
doppelte
Aktenführung
schnell herbeiführen

Schnellen Support
gewährleisten

Meist Vorteil, wenn
Ist-Prozesse noch
nicht aufgenommen

...und zum Schluss

Change-Management nicht unterschätzen

- Unsicherheit und Ängste berücksichtigen
 - Wie wird sich mein Arbeitsgebiet, was wird sich für mich persönlich verändern?
 - Wird mein Arbeitsbeitrag durch neue Software überflüssig? Werde ich „wegrationalisiert“?
- Mitarbeiter*innen beteiligen → gut informiert zu sein, fördert Motivation

Schulungsbedarf nicht unterschätzen

- Software nur so gut, wie Mitarbeiter sie bedienen können

Nicht nur IT-Systeme, sondern auch Arbeitsbereiche zusammen denken

FRAGEN und DISKUSSION

